

ORGANIGRAM OLO-ROTONDE ALGEMEEN



KWALITEITSCOÖRDINATOREN
MARLEEN DE RYCKE – VERONIQUE WUYTS – LEEN DE RIDDER

INTERNE PREVENTIEADVISEURS
STEVEN VAN DEN DORPEL – LUC VAN MIERLO

BEDRIJSJURIST
WENDY HOF

STAFMEDEWERKER BELEIDSONTWIKKELING EN INNOVATIE
YVES LAMBREGHTS

STAFMEDEWERKER INNOVATIE IN DE ZORG
LUC JANSSENS

STAFMEDEWERKER HRM
MARTINE WOUTERS

COÖRDINATOR MILIEU EN DUURZAAMHEID
GÖRAN VAN DYCK

ALGEMENE VERGADERING

BESTUURSORGAAN

ALGEMEEN DIRECTEUR
JEAN-PIERRE VAN BAELEN

ASSISTENTE ALGEMEEN DIRECTEUR
ANN VAN WINCKEL

ADJUNCT ALGEMEEN DIRECTEUR
ERIC AVONTS

OLO-ROTONDE ONTHAALTEAM
HOOFD: LISELOT VERMEYLEN

(PARA-)MEDISCHE DIENST
HOOFDARTS: ENID RAATS
OV: ELS LOOS

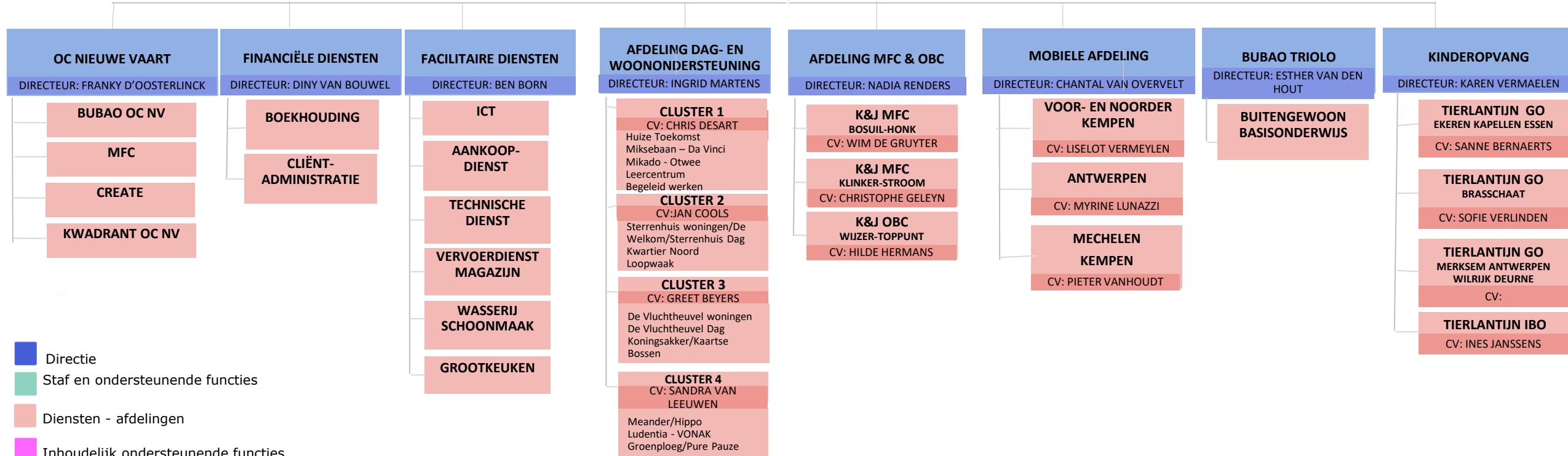
ONTHAAL- EN DIRECTIESECRETARIAAT
HOOFD: GREET VERHEYEN

PERSONEELSDIENST
VERANTWOORDELIJKE: HEIDI DE SCHEPPER

HRM
VERANTWOORDELIJKE: MIEKE VANASSCHE

COMMUNICATIE
VERANTWOORDELIJKE: SOFIE NELEN

ENSO



- Directie
- Staf en ondersteunende functies
- Diensten - afdelingen
- Inhoudelijk ondersteunende functies